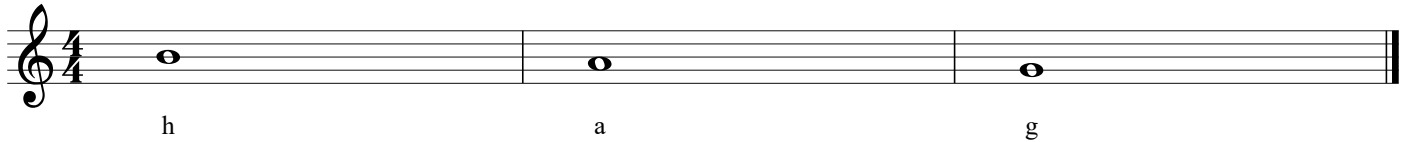


Die ersten drei Töne: h - a - g



mehrquerCoach

Greife das h wie im Video erklärt und sieh in der Griffabelle nach. Die gedrückten Klappen sind schwarz ausgemalt, die nicht gedrückten sind weiß. Jeder Finger hat seinen festen Platz auf der Flöte. Du wirst Dich schnell daran gewöhnen. Wenn Du das h gegriffen hast, lege nach und nach die anderen Finger der linken Hand auf die Klappen. Kommt ein Finger dazu, wird der Ton tiefer. Vergiß nicht, dass die kleine oberste Klappe leer bleibt. Ebenso die Klappe zwischen Zeige- und Mittelfinger.